



## Ihre Speicherlösungen, effizient und modern: vSAN Assessment

Effiziente IT-Infrastrukturen bestehen, unter anderem, aus modernen Software-definierten Speicherlösungen. Finden Sie Ihren geeigneten Einstieg in diese Technologie mit einem vSAN-Assessment.

### Installation des vSAN Assessment Tool Collector

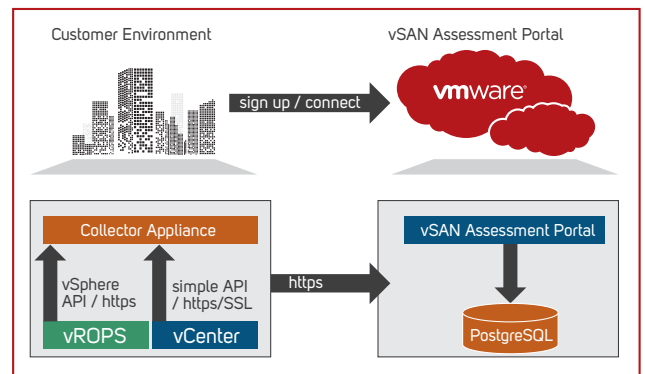
Der vSAN Tool Collector ist eine virtuelle Appliance (OVF-Datei), die in Ihrer VMware-Umgebung installiert wird und Daten erfasst. Das Tool sollte für ca. 8-10 Tage Daten sammeln.

### Welche Daten werden gesammelt?

Das Tool erfasst keine Contents (Inhalte) oder Kundendaten der jeweiligen Infrastruktur. Es werden lediglich vscsi-traces gesammelt, um entsprechende I/O Lasten auf Ihrer vSphere-Umgebung zu analysieren.

### Dabei geht es um folgende Eigenschaften:

- » Basiert die I/O-Last auf Lese- oder Schreib-Zugriff
- » Anzahl der Bytes
- » Die I/O-Last



Die gesammelten Daten werden dann via https an das vSAN Assessment Portal gesendet und dort ausgewertet.



### Ihre Vorteile

- » Sie erfahren, welche VMs in Ihrer Umgebung für virtual SAN (hybrid oder all-flash) geeignet sind
- » Sie erhalten vSAN-Vorschläge für den Ausbau (z.B. Anzahl der Server, Ausstattung mit SSD, HDD)
- » Sie bekommen eine Voraussage bezüglich der Einsparungen CAPEX und OPEX mit TCO sowie einen Vergleich mit Ihrer aktuellen Umgebung

### Weitere Vorteile

 <b>90%</b> Zeiteinsparung bei Routine- Tasks	 <b>50%</b> weniger CAPEX- und OPEX-Kosten	 <b>bis zu 75%</b> weniger TCO	 <b>90%</b> 17-fache Storage- Reduktion	 <b>bis zu 4x</b> bessere Kapazitäts- auslastung	 <b>1,5 - 5-fach</b> bessere Performance	 <b>7000</b> Kunden weltweit
--	--	--	---	--	---	---

### Wann ist der geeignete Zeitpunkt, um sich mit vSAN zu befassen?

Virtuelles SAN bietet den Vorteil, dass nicht alles Bestehende verworfen werden muss. Prinzipiell ist der Umstieg auf SDS (Software Defined Storage) jederzeit möglich – es gibt jedoch einige Gelegenheiten, bei denen sich der Umstieg besonders anbietet:

- » Bei geplanter Anschaffung von neuer Storage-und Server-Hardware
- » Bei Integration von Flash- und SSD-Speicher, um die geforderten I/O-Anforderungen herzustellen
- » Beim Einsatz oder der Erweiterung der Server-Virtualisierung oder Desktop-Virtualisierung
- » Bei der Umstrukturierung von Storage-Ausfallsicherheit und Daten-Wiederherstellung
- » Bei der Umstrukturierung des Erbringungs-Silos „Storage“ Ihrer IT
- » Bei der Entwicklung Ihrer Business-Continuity-Strategie
- » Dem Aufbau einer Service-orientierten Infrastruktur
- » Bei Problemen Storage SLAs einzuhalten

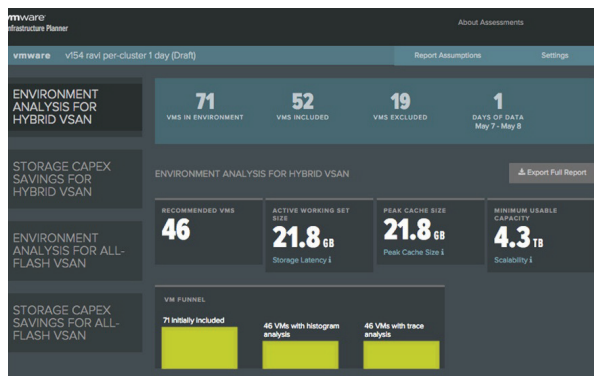
## Nutzen Sie die Vorteile einer Software-basierten Speicherlösung

- » Niedrige Anfangsinvestition
- » Hohe Investitionssicherheit
- » Permanente Hochverfügbarkeit
- » Linearer Ausbau nach Bedarf
- » Effektivies Disaster Recovery
- » Zentrales Speichermanagement

### Sie erhalten:

- » Einen Befund über die I/O-Anforderung Ihrer virtuellen IT-Infrastruktur
- » Prüfungsergebnisse zu vSAN-geeigneten VMs
- » Voraussagen zu Kosteneinsparungen beim Einsatz von Software Defined Storage
- » Aussagen zum geeigneten Ausbau einer geplanten vSAN-Umgebung
- » Eine Dokumentation über das Ergebnis des Audits
- » Eine Empfehlung für Ihren geeigneten Start mit Software Defined Storage

## Virtual SAN Assessment Portal



Bei dem Portal handelt es sich um eine SaaS-basierte Anwendung von VMware. Die Analyse ermittelt virtuelle Maschinen, bei denen es sich um potentiell geeignete Kandidaten für eine vSAN-Architektur handelt (hybrid oder all-flash). Weiterhin werden Dimensionierungsempfehlungen für vSAN-Cluster ausgegeben. Diese Empfehlungen können im TCO-Rechner weiter betrachtet werden. Ergebnisse des Assessments können in unterschiedlichen Formaten (z.B. Excel, PowerPoint, usw.) ausgegeben werden.

#### Legende:

In der Umgebung wurden 71 VMs identifiziert. Es wurden 52 virtuelle Maschinen untersucht, für 46 VMs würde ein vSAN-Ansatz passen. 19 VMs wurden nicht betrachtet, weil diese ausgeschaltet waren. Daten wurden nur an einem Tag gesammelt.

## NEU in Version 6.5

### 2 Node-Cluster

Bauen Sie aus 2 Hosts ein VMware vSphere & vSAN Cluster. Der Storage-Traffic läuft hierbei über 2 direkt verbundene 10Gbit Links (kein Switch) zwischen den beiden Nodes und ergibt eine vollständige Storage- & Compute-Redundanz über 2 Hosts.

### vSAN als iSCSI Target supportet

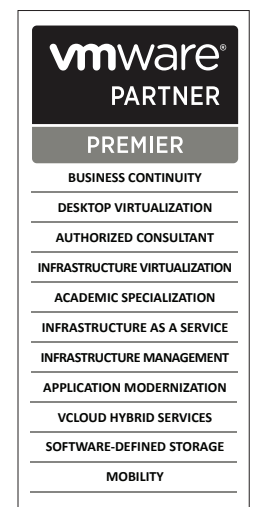
Der Virtual SAN Datastore kann als iSCSI Target / zentrales iSCSI Block-Storage verwendet werden.

- » für physikalische Server
- » für Microsoft Cluster Services (MSCS) als Shared Storage

## Vorgehen und Ablauf des Assessments durch COMPAREX

- » Vorstellung der Thematik und Abarbeitung einer Checkliste für Assessment
- » Einrichtung/Installation und Datensammlung
- » Erhebung und Vorstellung der gesammelten Daten und Einspareffekte

COMPAREX ist einer der wenigen EMEA Regional Premier Partner und lokalen deutschen Premier Partner mit mehreren EMEA Auszeichnungen, unter anderem mit dem Status eines Solution Providers, Infrastructure Virtualization und Government Partner of the Year. Die COMPAREX Consultants sind als VMware Authorized Consultant Partner akkreditiert.



## Kontaktformular

Hiermit beauftragen wir das vSAN-Assessment in unserem Hause zum Preis von pauschal 4.500,- €

Wunschdatum zur Durchführung: \_\_\_\_\_ Auftrag erteilt: \_\_\_\_\_

Mit der Bitte um Rücksendung an:



Walter Hofmann, Cloud Director, IT-Consulting Cloud and Virtualization · COMPAREX AG  
phone: +49 895 79304555 · email: walter.hofmann@comparex.de

